

# Maschendrahtzaun

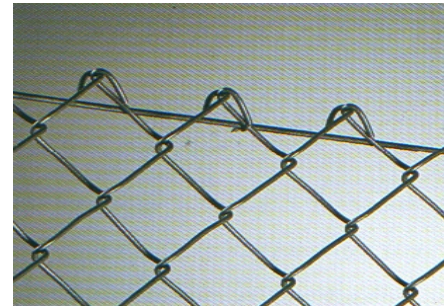
## Bekacclip Pfosten für Maschendraht



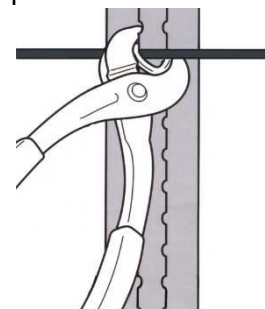
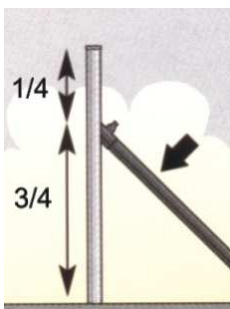
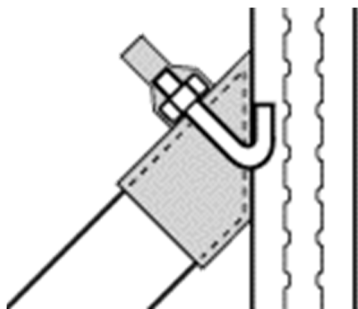
Strebe mit Hakenschraube



Strebe mit Hakenschraube



Bekacclip Pfosten mit V<sup>2</sup>A Clips



Die senkrechten Drähte sind miteinander im Kreuzverbund verflochten.

Höhen: 800/1000/1250/1500/1750/2000mm (Übergrößen auf Anfrage)

Drahtdurchmesser: dickverzinkt 2,2/2,5mm

verz. Draht PE-ummantelt 2,8/3,1/3,8/4,2mm

Rollenlänge: ca. 25m bei Durchmesser 2,8/3,1mm

ca. 20m bei Durchmesser 3,8/4,2mm

Spanndraht: 3,1/3,8/4,2/5,0mm

Maschenweiten: dickverzinkt

50x50mm

verz. Draht, PE-ummantelt 40x40/50x50/60x60mm

Beschichtung: dickverzinkt oder

verzinkten Draht, PE-ummantelt nach DIN 3036 Teil 1, grün RAL 6005, anthrazit RAL 7016, grau RAL 7030, Sonderfarben möglich

Pfosten: mit Montageschiene, Durchmesser 48/60mm für V<sup>2</sup>A Clipse, Strebe 38mm mit Hakenschraube

Zubehör: V<sup>2</sup>A Clipse, Drahtspanner

Montage: für Maschendraht und Pfosten mit Montageschiene

Pfostenabstand bis 3m, Streben an jedem Eck-, Anfangs- und Endpfosten. Die Befestigung des Spanndrahtes erfolgt mittels V<sup>2</sup>A Clipsen. Am Anfangs-, End- und Eck-Pfosten wird jede Masche mit einem Clip befestigt.

Der Maschendraht ist parallel zu den einbetonierten Pfosten auszurollen. Am ersten Pfosten ist der Maschendraht an jeder Masche anzuklipsen. Am 4. Pfosten wird der Maschendraht mit zwei Händen erst im oberen Bereich gespannt und zugleich von einer zweiten Person mit ca. 2 Clipsen am Pfosten gesichert. Das gleiche geschieht danach im mittleren und unteren Bereich. Es ist zu erreichen, dass der Maschendraht richtig straff gespannt ist. Weiter bis an das Zaunende so verfahren. Spanndraht in die Maschen einziehen, spannen und an jedem Pfosten verclipsen. Bei Bergübergang wird der lose Maschendraht im unteren Bereich zusammengerafft und verclipt. Das Ergebnis ist ein durchgängig gespannter Maschendraht, der auch bei Höhenunterschieden zwischen den Pfosten nicht durchhängt.